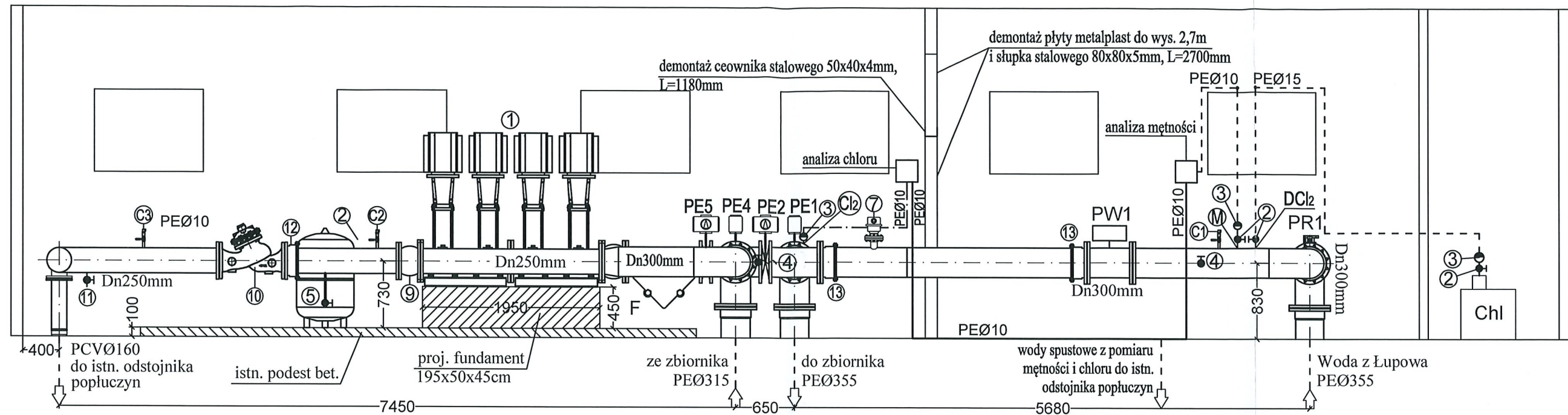


# Przekrój B-B

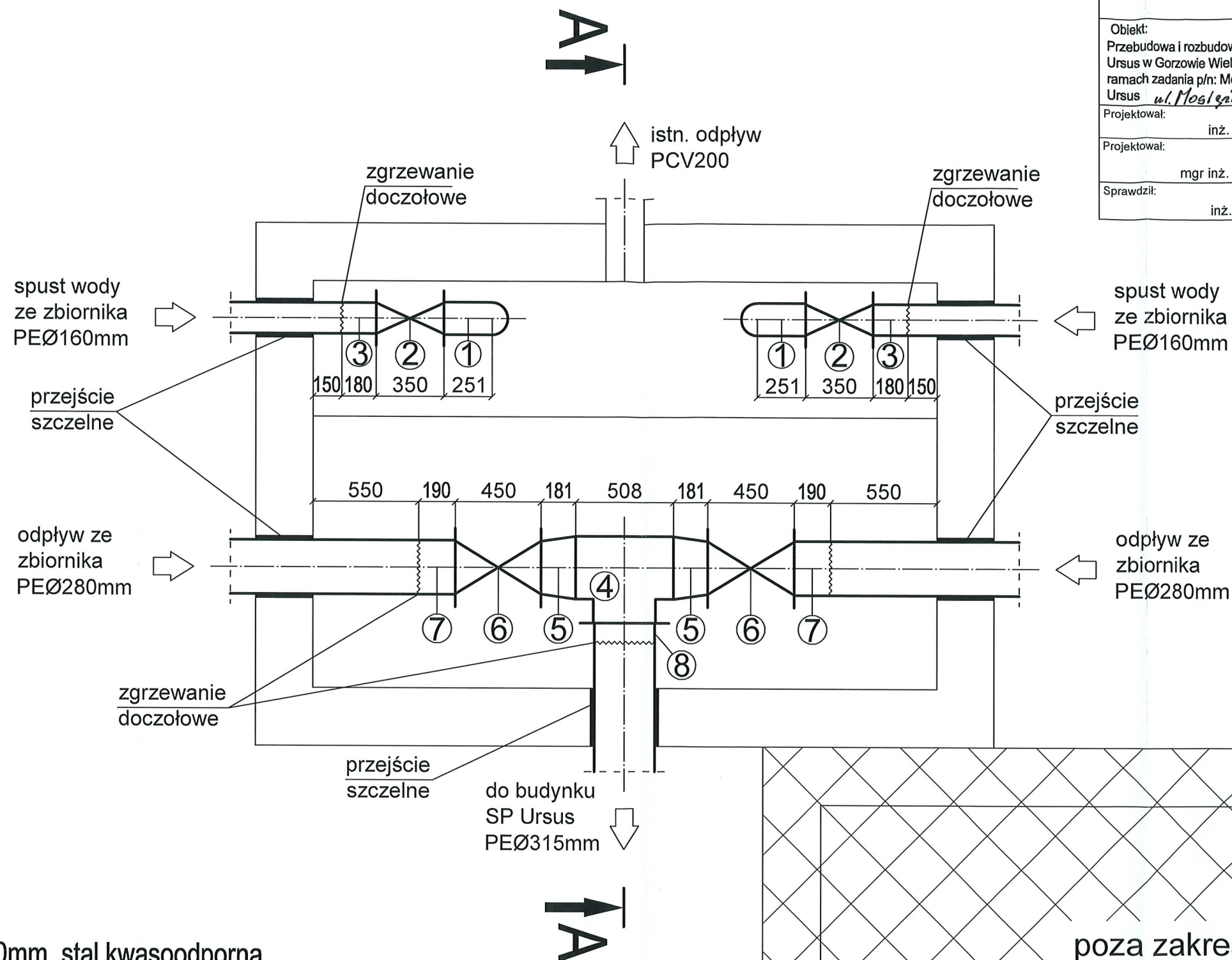


## Legenda:

- 1 - zestaw pompowy HYDRO MPC-E 4 CRE95-2-1
- PE1 - przepustnica dn300mm z napędem elektrycznym (przepustnica sterująca poziomem wody w zbiornikach)
- PE2, PE4 i PE5 - przepustnica dn300mm z napędem elektrycznym AVK
- PR1 - przepustnica dn300mm z napędem ręcznym
- F - filtr siatkowy dn300mm z odpływem bocznym
- PW1 - przepływomierz elektromagnetyczny dn300mm MAG5100 z wkładką wielokątową, przetwornik MAG6000
- 2 - zawór odcinający dn15mm
- 3 - zawór zwrotny dn15mm
- 4 - króciec z zaworem odcinającym i kranem do poboru próbek wody
- 5 - naczynie przeponowe o poj. 300dm<sup>3</sup> z zaworem mufowym i spustowym
- 7 - odpowietrznik dn80mm trójstopniowy
- C1-C3 - czujnik ciśnienia
- 9 - łącznik amortyzacyjny dn250mm
- 10 - zawór regulujący i utrzymujący ciśnienie "Bermad" WD-10"-723-ES-C-16-EB-AJ-NIV66
- 11 - zawór spustowy Dn20mm
- 12 - złączka montażowa kołnierzowa Dn250mm
- 13 - złączka montażowa kołnierzowa Dn300mm
- Chl - chlorator
- Cl2 - punkt pomiaru chloru
- M - punkt pomiaru mętności
- DCl2 - punkt dozowania chloru
- - - - - proj. instalacja do pomiaru stężenia chloru i mętności
- - - - - proj. przewód z podchlorynem sodu

K O M A			
Zakład Projektowania i Realizacji Inwestycji s.c. 91-455 Łódź, ul. Żurawia 3/5 tel. (42) 630 04 84			
Obiekt: Przebudowa i rozbudowa Stacji Pomp Ursus w Gorzowie Wielkopolskim w ramach zadania p/n: Modernizacja SP Ursus <i>ul. Mosiężna</i>	Treść rys. :  <b>Przekrój B-B</b>		Rodzaj proj. <b>PBW</b>
Projektował: inż. <i>Jan</i> <i>Kozłowski</i>	Upr. bud	Podpis	Data: 09.2020
Projektował: mgr inż. <i>Bartłomiej</i> <i>Kozłowski</i>	LOD/1541/PWOS/10 w spec. instalacyjnej w zakresie sieci, instalacji i urządzeń cieplnych, wentylacyjnych, gazowych, wodociągowych i kanalizacyjnych		Skala: 1:50
Sprawdził: inż. <i>Majewska</i>	131/98/WŁ w spec. instalacji i sieci sanitarnych		Nr rys: 4

Obiekt: Przebudowa i rozbudowa Stacji Pomp Ursus w Gorzowie Wielkopolskim w ramach zadania p/n: Modernizacja SP Ursus <i>ul. Mosiężna</i>		Treść rys. : <b>Komora zasuw</b>		Rodzaj proj. PBW
Projektował: inż. <i>J. Kozłowski</i>		Upr. bud	Podpis	Data: 09.2020
Projektował: mgr inż. <i>Bortomiej</i> <i>Kozłowski</i>		GP II 460 - 8/76 w spec: inst.-inż. w zakr. sieci ciepłych, uzbrojenia terenu i instalacji sanitarnych		Skala: 1:25
Sprawdził: inż. <i>Hanna</i> <i>Majewska</i>		LOD/1541/PWOS/10 w spec: instalacyjnej w zakresie sieci, instalacji i urządzeń ciepłych, wentylacyjnych, gazowych, wodociągowych i kanalizacyjnych		Nr rys: 5
		131/98/Wt. w spec. instalacji i sieci sanitarnych		



1. Kolano Dn150mm, stal kwasoodporna
2. Zasuwa Dn150mm, żeliwo sferoidalne
3. Tuleja kołnierzowa długa, PEØ160 z kołnierzem luźnym ze stali kwasoodpornej
4. Trójnik 300/300, stal kwasoodporna
5. Redukcja 250/300, stal kwasoodporna
6. Zasuwa Dn250mm, żeliwo sferoidalne
7. Tuleja kołnierzowa długa, PEØ280 z kołnierzem luźnym ze stali kwasoodpornej
8. Tuleja kołnierzowa krótka, PEØ315 z kołnierzem luźnym ze stali kwasoodpornej